

בקרה חזותית

VISUAL CONTROL

LEAN EXPERT - איציק בן לוי

052-3579166

itzhak@benlevy.co.il

www.benlevy.co.il

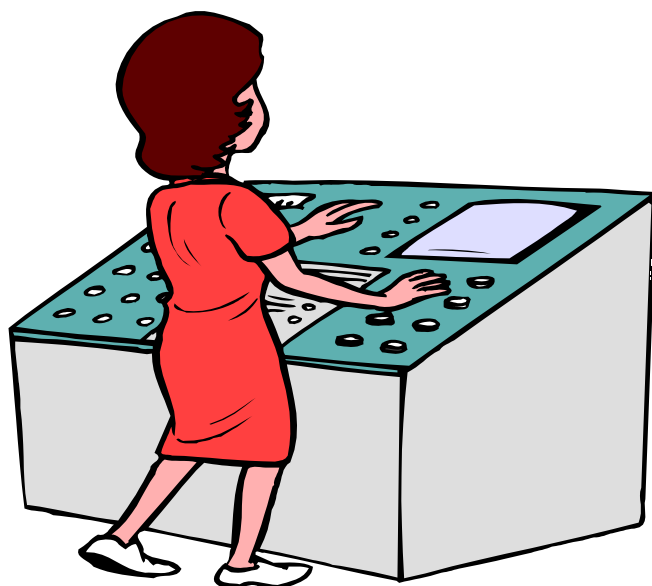
הבקרה החזותית

מטרת הבקרה החזותית היא להציג בצורה ברורה את סטטוס התהליכים כך שגם המנהלים וגם העובדים יוכלו לעקוב בצורה רצופה על התוצאות.

"Use Visual Control so no problem are hidden"

אמצעי בקרה חזותי מסוג סטטוס

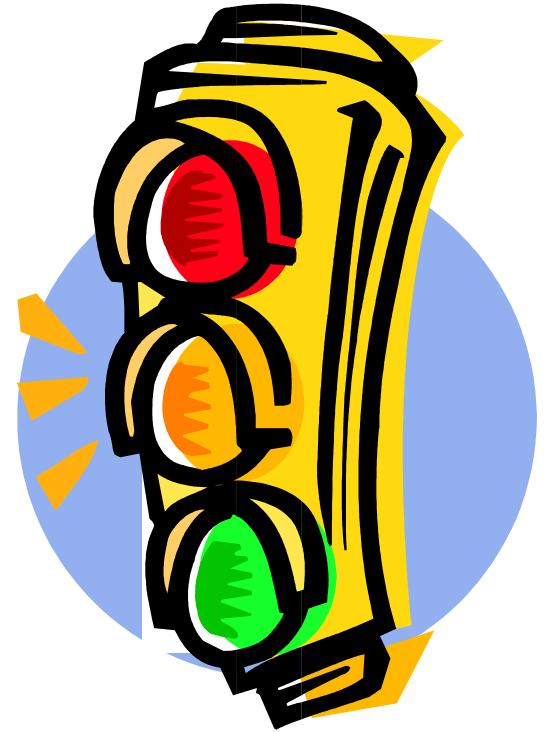
■ זו הרמה הבסיסית המתוארת טוב ביותר כשילוט ותמרורים



- תאים
- זרימות
- פעולות
- ציוד
- אזורים
- ארונות
- רצפות
- חדרים

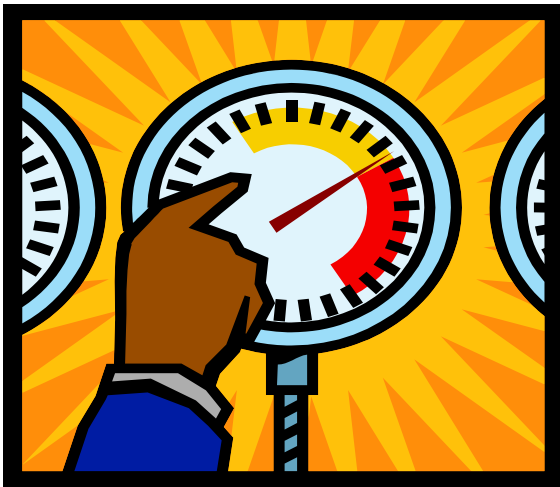
בקרה חזותית מסוג עזרה

- כאשר מתרחש מצב חריג או בלתי-רצוי, הבקרות החזותיות מסוג **עזרה** קוראות לעזרה מיידית ברגע ההתרחשות, כדי למנוע את עצירת הפעילות בקו.
- איתות שאינו מופיע הנו חסר משמעות
- הוא חייב להופיע כדי לזהות ולאתר בזבז
- מספר הפעמים שהאיתות מופיע חשוב פחות ממשך הזמן החולף עד כיבוי!



בקרה חזותית מסוג עזרה

שימוש באותות, אורות, פעמונים או אזעקות, המופעלים על-ידי אדם, מכונה או אבזר במצבים חריגים ובעייתיים.



- הכנסת מידע שגוי לשדה
- קלקול של כלי
- העדר חלקים או נתונים
- שגיאה
- אי יכולת להשלים את המשימה או הפעילות בזמן הקצוב

לוח בקרה חזותית ביצור

יש תאונות	X	אין תאונות	בטיחות	A
יש חוסר	X	אין חוסר	זוודים מלאים	B
יש סקרים	יש תקלות מינוריות	אפס תקלות	איכות	C
האזור אינו מאורגן נקי ומסודר	X	אזור מאורגן נקי ומסודר	סדר ונקיון 5S	D
בעיות בכלים ראשיים	בעיות בכלים משניים	אין בעיות בכלים	כלים וכלי עבודה	E
אי עמידה ביעדי ש"ע	X	עמידה ביעדי ש"ע	עלות	F
אי עמידה ביעדי לוח זמנים	X	עמידה ביעדי לוח זמנים	זרימה	G

לוח בקרה יומי

התוצאות נמדדות
מדי יום, כל פעם
לביצוע המטרה
נבחן מחדש
ומתוקן בפעולות
שזוהו

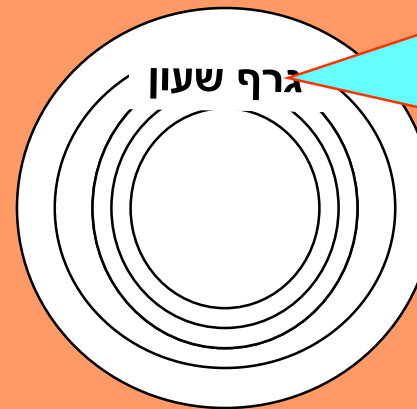
אספקות יומיות											

To-Do List				

רשימת
המטלות
משמשת למילוי
בעיות בתרשים
השעון ולאיסוף
כל נושא שדורש
פעולה

תוכנית עבודה
יומית כדי לראות
כל פעם קיים
שחייב להיות
מתוקן

תכניות עבודה											



תרשים שעון נותן
אינדקסיה
ויזואלית לזמינות
הפריטים/פעולות
הנדרשות
להשלמת
התוכנית

סידור כלי כירסום



סידור כלי עבודה



סידור קיט להרכבה

